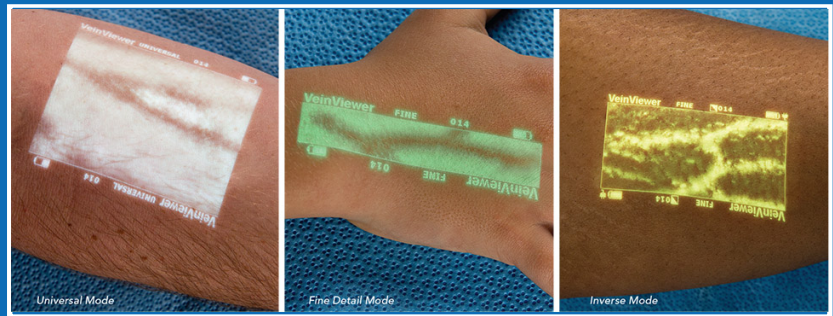


# VeinViewer® Visión2 y Flex

CHRISTIE+

La tecnología VeinViewer le ayuda a minimizar el dolor y la ansiedad con confianza para todos los involucrados.

Christie ofrece los más innovadores productos de iluminación de venas periféricas del mercado. Con la luz cercano al infrarrojo (NIR) y otras tecnologías, los productos VeinViewer detectan patrones superficiales de la sangre y proyectan imágenes de alta definición en tiempo real, de los patrones de sangre directamente en la superficie de la piel del paciente. VeinViewer es el único producto que ofrece imágenes en alta definición, Df<sup>2</sup> (digital full field).



Reducir los intentos de picar y las líneas médicamente innecesarias PICC PIV al tiempo que incrementan la satisfacción del paciente.



## VeinViewer Vision2

Vision2 es un modelo de sexta generación, diseñado para responder a su necesidad de imágenes rápidas y fáciles de la cabeza a los pies con las manos libres.

### Hardware

- La cabeza de Vision2 es fácilmente maniobrable con una sola mano; con rápidas configuraciones manos libres-ojos en el paciente (EOP). Funciona con corriente eléctrica o Batería de Intercambio Rápido. Hasta 2 horas de uso continua y se puede utilizar mientras se esta cargando. Las baterías son compatibles tanto con Vision2 y Flex.
- Articulación flexible que permite a la cabeza del Vision2 moverse 360° para facilitar el enfoque sin importar la posición del paciente.

## VeinViewer Flex

- Observe venas de hasta 10mm de profundidad, visualizando como va ocurriendo el procedimiento .
- Completa valoración del paciente e identificación de las venas "invisibles" más profundas de alimentación que son la raíz del problema

### Software - Capacidades de la Imagen

- Opciones extras de la suite de imagen ASSESS™

|               |           |             |                 |              |
|---------------|-----------|-------------|-----------------|--------------|
| S Universal   | S Inverse | S TriColor  | S Image Capture |              |
| S Fine Detail | S Resize  | S MaxBright | S - Standard    | O - Opcional |

### Especificaciones:

#### Vision2

**Peso:** 24.5kg.  
**Altura:** 173cm.  
**Potencia:** 100-240 VAC  
**Dimensiones:** 53 cm /diagonal  
**MaxReach:** (brazo) 135cm.  
**Luminosidad:** 10 lumens (con MaxBright)  
**hasta ~6 lumens** (sin MaxBright)

#### Flex

**Prof. visualización:** hasta 10mm.  
**Brillo:** 6 lumens.  
**Resolución:** ~97% anchura de vena  
**Fuente de potencia:** Batería o AC  
**Vida batería:** hasta 2 horas continuas  
**Dimensiones:** 29.21 x 3.81 x 9.65cm  
**Peso:** 0.73kg

[www.adisat.com](http://www.adisat.com)